



Le
trombinoscope
de la
**Mutualité
française
Île de France**

.....

Les élus

Mutualité française Île-de-France

15, Cité Malesherbes
75009 Paris
TÉL. : 01 55 07 57 70
FAX : 01 55 07 90 55
communication@mutualite-idf.fr

Retrouvez l'ensemble des services
et activités de la Mutualité française IDF sur :

www.iledefrance.mutualite.fr
sur **[www.facebook.com / MutualiteFrancaiseIDF](https://www.facebook.com/MutualiteFrancaiseIDF)**
et sur **Twitter : @mutidf**

Organisme régi par le livre I du code de la Mutualité
immatriculé au répertoire Siren sous le numéro Siren n°518102975





Président
Frédéric GOUËDARD
MGEN



Vice-Présidente
Maguy BEAU
MGEN FILIA



Vice-Président
Eric FIBLEUIL
CDM Paris 13 - MGC



Vice-Présidente
Colette LEROY
M COMME MUTUELLE



Secrétaire Général
Eric MARAZANOFF
MACIF MUTUALITÉ



Secrétaire Générale adjointe
Béatrice SARTEL
INTÉRIALE



Trésorier
Michel CASSIER
MATMUT MUTUALITÉ



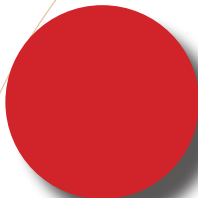
Trésorier-adjoint
Olivier POUYAUD
MUTUELLE DU PERSONNEL GROUPE RATP



Marc ALHERITIERE
MUTUELLE NATIONALE
TERRITORIALE



Marie-France CARABIN
MUTUELLE UNEO



Mireille COQUELLE
CCMO MUTUELLE



Carole HAZE
FMF - MUTUELLE
FRANCE PLUS



Fernando MARTINEZ
MGEN



Jean-Marie VESSOUDEVIN
MUTUELLE NATIONALE DES
PERSONNELS D'AIR FRANCE

Président
GOUËDARD

Frédéric

MGEN

Vice Présidents :

BEAU
FIBLEUIL
LEROY

Maguy
Eric
Colette

MGEN FILIA
Centre dentaire mutualiste CDM Paris 13
M COMME MUTUELLE

Secrétaire général

MARAZANOFF

Eric

MNFC

Secrétaire général adjoint

SARTEL

Béatrice

Intériale

Trésorier

CASSIER

Michel

MATMUT Mutualité

Trésorier adjoint

POUYAUD

Olivier

Mutuelle du personnel du groupe RATP

ALHERITIERE
CARABIN
COQUELLE
HAZE
MARTINEZ
VESSOUDEVIN

Marc
Marie-France
Mireille
Carole
Fernando
Jean-Marie

Mutuelle Nationale Territoriale
Mutuelle UNEO
CCMO Mutuelle
FMF – Mutuelle de France Plus
MGEN
Mutuelle nationale des personnels d'Air France

BOULAT
BRUNET
CAUCHY
CHAMPALBERT
CHAUVIN
DARQUES
DESPOISSE
DUPRET
FOURET
FREY
GABORIAUD
GALIBOURG
GUICHARD
IZZI
HERY
JOSEPH
LASSERRE
LEVEQUE
MAC AULIFFE
MANTEL
REDY
RIBEAUD
SAIGRE
SAMANTAR
TEMPIER

Jean-François
Philippe
Bernard
Michel
Nathalie
Jean-Louis
Gilles
Thomas
Maurice
Jean-Claude
Didier
Jean-Jacques
Christian
Aldino
Suzanne
Laurent
Hubert
Stéphane
Anita
Gérard
Stéphane
Lisa
Pierrette
Kulmie
Sandrine

MACIF Mutualité
MATMUT Mutualité
Mutuelle du personnel du groupe Société Générale
Mutuelle Humanis Nationale
MGEFI
MGEN
SMIRSEP
MCD – Avenir Mutualité
Union Territoriale Mutualité Ile-de-France
UMC
Mutuelle Saint Germain
Harmonie Mutuelles
Mutuelle Bleue
UMIS (FMF)
Mutuelle Renault
Mutuelle AUDIENS
Mutuelle Nationale des Hospitaliers
Avenir santé Mutuelle
Mutuelle des retraités AGF et ALLIANZ
Harmonie Mutuelles
MGP
LMDE
La Mutuelle Générale
MATMUT Mutualité
MGEN Action sanitaire et sociale